

Next

Google TV



Kullanım Kılavuzu

User Manual

START 4K

Hey Google



NETFLIX

YouTube

prime video

Disney+

Chromecast built-in

2GB RAM+16GB EMMC

HEVC Advance™



Dual Band Wi-Fi & Ethernet Desteđi
Fast streaming with Dual-band
Wi-Fi and up to 100M Ethernet

ULTRA HD 4K ULTRA HD

4K UHD Görüntü Kalitesi
4k picture quality for crystal clear viewing

Dolby VISION·ATMOS

Dolby Laboratories lisansı altında üretilmiş Dolby Vision, Dolby Atmos, Dolby Audio ve DD sembolleri Dolby Laboratories tescilli markalardır. © 2012 - 2022

HDMI HIGH-DEFINITION MULTIMEDIA INTERFACE

®HDMI ve HDMI High-Definition Multimedia Interface terimleri ve HDMI Logosu HDMI Licensing Administrator, Inc. şirketinin ABD'deki ve diğer ülkelerdeki ticari markası ya da tescilli markasıdır.

Yüksel Elektroteknik San. ve Tic. Ltd. Şti,
Battalgazi Mh. Basra Cad. No:10-14 34935 Sultanbeyli / İstanbul
Tel: 0216 592 98 00 Fax: 0216 592 99 71 E-mail: info@next.com.tr
Web: www.next.com.tr



2024-1

AB Uygunluk Beyanı
Declaration of Conformity

YÜKSEL

Ürün Adı / Product Name:

4K UHD Streaming Box

Marka / Trademark:

Next

Model / Model:

Start-4K

Üretici Firma Adresi / Manufacturer Address:

Yüksel Elektroteknik San. ve Tic. Ltd. Şti. Battalgazi Mah. Basra Cad. No:10~14 Sultanbeyli, 34935 İstanbul Türkiye

Biz, Yüksel Elektroteknik San. Ve Tic. Ltd. Şti. olarak, yukarıda markası ve model adı belirtilen ürün veya ürünlerin, bu belgede listelenen elektrikli ve elektronik cihazlara ait yönetmelik, tebliğ ve standartlara uygun şekilde tasarlanarak ürettiğini, yönetmeliklerin temel gerekliliklerinin yerine getirildiğini ve sorumluluğun alınmış olduğunu beyan ederiz.

We declare that the product with the brand and model name of mentioned above has been produced in accordance with the following directives and standards.

2014/30/AB Elektromanyetik Uyumluluk Yönetmeliği
Electromagnetic Compatibility (EMC) Directive 2014/30/EU

EN 55032:2015
EN 55035:2017
EN IEC 61000-3-2:2014
EN 61000-3-3:2013+A1:2019

2014/53/AB Telsiz Ekipmanları Yönetmeliği
Radio Equipment Directive (RED) 2014/53/EU

EN IEC 62368-1:2020+A11:2017
EN IEC 62311:2008
ETSI EN 301 489-1 V2.2.3
ETSI EN 301 489-3 V2.1.1
ETSI EN 301 489-17 V3.2.4
ETSI EN 300 328 V2.2.2
ETSI EN 301 893 V2.1.1
ETSI EN 300 440 V2.1.1



CE İşaretinin Vurulduğu Yılı

CE Marking Date

2023

İMALATÇI ADINA - ON BEHALF OF MANUFACTURER

Adı (Name): Erol Yüksel

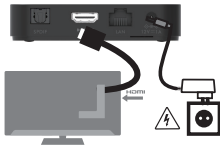
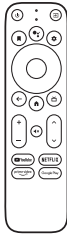
Görevi (Position): General Manager (Genel Müdür)

Tarih-Yer (Date-Place): 16.02.2023/İstanbul

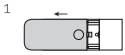
İmza-Kaşe (Sign-Stamp):

YÜKSEL

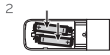
Yüksel Elektroteknik San. ve Tic. Ltd. Şti.
Battalgazi Mah. Basra Cad. No:10~14 Sultanbeyli/İstanbul
Tic. Sic. No:292594 Mers. No: 085000000000000010
Bilgi İşlem Kurumu Y. No: 000 000 0046



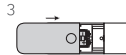
- Next Start -4K ve TV Alıcınızı çalıştırın.
(Not: Start-4K cihazı, ürün ile birlikte verilen adaptör ile kullanılmalıdır.)
- TV Alıcısında bir HDMI Giriş seçin ve Start-4K cihazını bu terminale takın



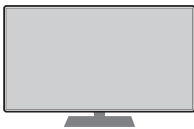
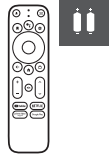
- Pil kapağını gösterildiği gibi açın



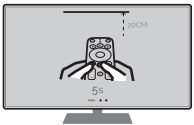
- Pilleri gösterilen yönde yerine yerleştirin



- Pil kapağını kapatın

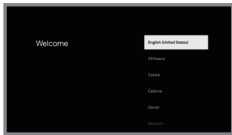


- Modem veya kablosuz erişim aygıtı cihaza mümkün olduğu kadar yakın olmalıdır
- Dilerseniz RJ-45 soketine kablolu bağlantı yapabilirsiniz.
- İnternet erişiminin mümkün olduğundan emin olun



- Bluetooth Uzaktan Kumandayı cihaz ile eşleştirmek için $\odot + \odot$ tuşlarına aynı anda 5sn kadar basılı tutun.
- Uzaktan Kumandayı cihazın yakınında tutun.





- Dil seçimi yapın



- Cihazınızı Google Home uygulaması ile kurun.
Veya kurulum için kumandanızı kullanın.



- Sesinizle TV'nizde daha fazlasını yapmak için uzaktan kumandanızdaki Google Asistan düğmesine basın
- İndirilecek uygulamaları ve oyunları arayın



Kablosuz Erişim	Frekans	En Yüksek Çıkış Gücü (EIRP)
Bluetooth	2.4 GHz ~ 2.4835 GHz	8.0 +/- 2dBm
BLE	2.4 GHz ~ 2.4835 GHz	6.0 +/- 2dBm
2.4GHz Wi-Fi	2.4 GHz ~ 2.4835 GHz	15.0 +/- 2dBm
5GHz Wi-Fi	5.725 GHz ~ 5.850 GHz 5.470 GHz ~ 5.725 GHz	14.0 +/- 2dBm
	5.150 GHz ~ 5.350 GHz	11.8 +/- 2dBm

Bu cihazın 5150-5350 MHz bantında Radyo Yerel Alan Ağları (WAS/RLAN) dahil, Kablosuz Erişim Sistemlerinin fonksiyonları tüm Avrupa Birliği ülkelerinde (BE/BG/CZ/DK/DE/EE/IE/EL/ES/FR/HR/IT/CY/LV/LT/LU/HU/MT/NL/AT/PL/PT/RO/SI/SK/FI/SE/TR/NO/CH/IS/LI/UK/NL) olduğu gibi Türkiye'de sadece iç mekanda kullanım ile sınırlıdır.

- * Google TV bu cihazın yazılım deneyiminin adı olup Google LLC'nin ticari markasıdır. Google, YouTube ve Google Home; Google LLC'nin ticari markalarıdır.
- * Google Asistan tüm dillerde ve ülkelerde kullanılamamaktadır. Hizmetlerin kullanılabilirliği ülkeye ve dile göre değişiklik gösterir.
- * Disney+ uygulaması bazı ülkelerde kullanılamayabilir.

BİLDİRİM

Devam eden araştırma ve geliştirmelere bağlı olarak ürün teknik özelliklerinde, tasarım ve görünümünde değişiklikler yapılabilir.

HDMI ve HDMI High-Definition Multimedia Interface terimleri ve HDMI Logosu HDMI Licensing Administrator, Inc. şirketinin ABD'deki ve diğer ülkelerdeki ticari markası ya da tescilli markasıdır.

Dolby Laboratories lisansı altında üretilmiş Dolby Audio ve DD sembolleri Dolby Laboratories tescilli markalarıdır. Diğer tüm ürün isimleri NEXT Elektronik San. Ve Tic. A.Ş. veya YÜKSEL Elektroteknik San. Ve Tic. Ltd. Şti. veya ilgili sahiplerine ait ticari marka veya tescilli ticari markalardır ve tüm hakları saklıdır

Veri Koruma

YÜKSEL Elektroteknik San. Ve Tic. Ltd. Şti., uygulama sağlayıcıları ve servis sağlayıcıları cihazla ilgili teknik veri, sistem uygulama yazılımları ve çevre birimleri dâhil fakat bunlarla sınırlanmamak üzere farklı niteliklerde ve cihazla ilgili verileri toplayabilir ve kullanabilir. YÜKSEL Elektroteknik San. Ve Tic. Ltd. Şti., uygulama sağlayıcıları ve servis sağlayıcıları sizi kişisel olarak tanımlamayan bir biçimde olduğu sürece hizmet ve teknolojileri kullanabilir. Buna ek olarak cihaz tarafından hali hazırda verilen bazı hizmetler veya sizin kuracağınız uygulamalar bazı kişisel verilerinizin de girilmesini isteyerek kaydolmanızı talep edebilir. Bunun yanında yine ön yükleme yapılmamış fakat sonradan yükleyebileceğiniz bazı hizmetler çalışması sırasında her hangi bir ek uyarıda bulunmadan kişisel verilerinizi toplayabilir. YÜKSEL Elektroteknik San ve Tic Ltd. Şti., önceden kurulmamış hizmetlerin olası bir veri koruma ihlalinde sorumlu tutulamaz.

Paket İçeriği ve Saklama

Next Start-4K satışa sunulmadan önce özenle test edilmiş ve paketlenmiştir. Paketi açtığınızda tüm parçaların tam olduğundan emin olun ve paket malzemeleri dâhil tamamını çocuklarınızdan uzak tutun. Garanti periyodu boyunca her hangi bir garanti içi tamir servisi ihtimaline karşın tüm paket malzemelerini saklamanızı öneririz.

Yazılım

Next Start-4K üçüncü şahıslar tarafından bir değişiklik yapmak amacıyla çalıştırılması gereken özgün bir yazılıma sahiptir. Üreticinin iyileştirme ve yeni özellikleri sunmak amacıyla yazılım güncellemesi yapma hakkı saklıdır.

Çalıştırma Ortamı

Next Start-4K cihazı havalandırması zayıf dar alanda çalıştırmayın. Next Start-4K, nemli ve soğuk ya da aşırı ısınabileceği ortamlarda kullanmayın. Doğrudan güneş ışığına maruz kalmamalı, tozlu ortamlarda kullanılmamalı. Yanıcı ve yabancı maddelerin cihaza hava kanallarından girmesini önleyecek tedbirler alınmalıdır.

UYARI

Yalnızca üretici tarafından sağlanan aksesuarları kullanın. Başka bir adaptör kullanımı cihazın arıza yapmasına neden olup garanti kapsamında işlem yapılmayacaktır. Yangın veya elektrik çarpması riskine karşı cihazı sıvı teması ya da neme maruz bırakmayın. Cihazı sıvı damlaması veya sıçraması olabilecek ortamlardan, vazo gibi sıvı dolu nesnelere uzakta bulundurun. Havalandırma deliklerini hiç bir nesneyle kapatmayın. Piller güneş ışığı, ateş ve benzeri aşırı ısıya maruz bırakılmamalıdır. Cihazın fişli adaptörü elektrik bağlantısını doğrudan kesmek için kullanılabilir.



Pil kullanımı kritiktir. Farklı türlerde ve düşük kalitede pil kullanımı patlama riskini beraberinde getirir. Ayrıca pilin ateşe ve ısıtıcı içine atılması ya da pilin ezilmesi pilin patlamasına ve yanıcı sıvı, gaz sızıntısına sebep olabilir.



Bu donanım, ClassII veya çift yalıtımlı bir elektrik aygıtıdır. Tesisatın toprağına bir bağlantı gerektirmeyecek şekilde tasarlanmıştır. "⚡" sembolü ile işaretlenmiş terminaller varsa bunlar elektrik çarpması riski oluşturabilir. Varsa bur terminallere yapılacak kablolama, teknisyen tarafından yapılmalı veya hazır kablolar kullanılmalıdır.



CAUTION
RISK OF ELECTRIC SHOCK
DO NOT OPEN



Eşkenar üçgen içindeki şimşek sembolü kullanıcıyı ürünün koruyucu unsurları içinde elektrik çarpması riski oluşturmaya yetecek büyüklükte ve yalıtılmamış "tehlikeli voltaj" varlığı konusunda uyarıya yöneliktir.

Uyarı: Elektrik çarpması riskini en aza indirmek için, içinde bakım ve değişim yapılabilecek bir parça olmadığından cihaz ve adaptörün içini açmaya çalışmayın. Bir sorun ile karşılaştığınızda servise başvurun.

Eşkenar üçgen içindeki ünlem işareti, kullanıcıyı cihazla birlikte verilen kullanım kılavuzunda okunması gereken çalıştırma ve bakım talimatlarının bulunduğu konusunda uyarılmaktadır.



Bu işaret ürünün kullanımı sonrasında doğru imhası ile ilgilidir ve AB genelinde diğer ev atıklarıyla birlikte atılmaması gerektiğini belirtir. Kontrolsüz atıklardan çevreye ve insan sağlığına olası zararları önlemek için malzeme kaynaklarının sürdürülebilir yeniden kullanımı gereklidir. Kullanılmış cihazınızı lütfen iade ve toplama merkezlerine iletilmesini sağlayın. Yerel belediyeler de arandıklarında bu ve diğer tüm benzer kullanım dışı eşyalarınızı çevre açısından güvenli geri dönüşüm için evinizden ücretsiz olarak alabilirler.

Next

Google TV



Kullanım Kılavuzu

User Manual

START 4K

Hey
Google



NETFLIX

YouTube

prime video

Disney+

Chromecast built-in

2GB RAM+16GB EMMC

HFC
Advance™



Dual Band Wi-Fi & Ethernet Desteđi
Fast streaming with Dual-band
Wi-Fi and up to 100M Ethernet

ULTRA HD
4K ULTRA HD

4K UHD Görüntü Kalitesi
4k picture quality for crystal clear viewing

Dolby
VISION·ATMOS

Dolby Laboratories lisansı altında üretilmiş Dolby Vision, Dolby Atmos, Dolby Audio ve DD sembolleri Dolby Laboratories tescilli markalardır. © 2012 - 2022

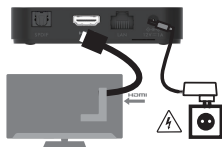
HDMI
HIGH-DEFINITION MULTIMEDIA INTERFACE

HDMI ve HDMI High-Definition Multimedia Interface terimleri ve HDMI Logosu HDMI Licensing Administrator, Inc. şirketinin ABD'deki ve diğer ülkelerdeki ticari markası ya da tescilli markasıdır.

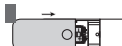
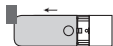
Yüksel Elektroteknik San. ve Tic. Ltd. Şti,
Battalgazi Mh. Basra Cad. No:10-14 34935 Sultanbeyli / İstanbul
Tel: 0216 592 98 00 Fax: 0216 592 99 71 E-mail: info@next.com.tr
Web: www.next.com.tr



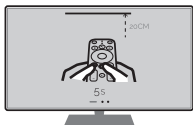
2024-1



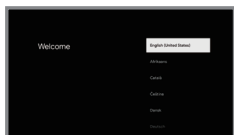
- Power on Next Start -4K and your TV.
(Not: Always use the adaptor given with the device.)
- Select the corresponding HDMI input from the TV



- Keep router near to the box
- You can also make RJ-45 wired connection
- Make sure internet is available



- Press and hold + buttons for 5 seconds to pair the remote control
- Keep the remote control near to your device.



- Select language



- Set up with the Google Home app.
Or, set up step by step using the remote control.



- Press the Google Assistant button on your remote to talk Google
- Search for app and games to download

DECLARATION

Subject to alterations. In consequence of continuous research and development technical specifications, design and appearance of products may change. Google TV is the name of this device's software experience and a trademark of Google LLC. Google, YouTube and Google Home are trademarks of Google LLC. The terms HDMI and HDMI High-Definition Multimedia Interface, and the HDMI logo are trademarks or registered trademarks of HDMI Licensing Administrator, Inc in the United States and other countries. Manufactured under license from Dolby Laboratories. Dolby Audio and the double-D symbol are registered trademarks of Dolby Laboratories. All other product names are trademarks or registered trademarks of the respective owners. All rights reserved.

Data Protection

Please be aware that YÜKSEL Elektroteknik San ve Tic Ltd. Şti., its manufacturing partners, the application providers and the providers of the services may collect and use technical data and related information, including but not limited to technical information about this device, system and application software and peripherals. YÜKSEL Elektroteknik, its manufacturing partners, the application providers and the providers of the services may use to provide services or technologies to you, as long as it is in a form that does not personally identify you.

Additionally, please keep in mind that some services provided -already in the device or installed by you - may request a registration for which you have to provide personal data. Beside that, please be aware that some services which are not pre-installed but can be installed may collect personal data even without providing additional warnings and that YÜKSEL Elektroteknik can not be held liable for a possible breach of data protection by services not pre-installed.

Storage

Your device has been carefully checked and packed before shipping. When unpacking it, make sure that all the parts are included and keep the packaging away from children. We recommend that you keep the carton during the warranty period, to keep your device perfectly protected in the event of repair or warranty.

Software Description

This product includes a software that is restricted to be modified by a third party. The manufacture reserves the right to publish software updates for maintenance or introducing new features.

Operating Environment

Do not install this equipment in a confined space such as a bookcase or similar unit. Do not use the set near damp, and cold areas, protect the set from overheating. Keep away from direct sunlight. Do not use the set near dust place. Do not place candles near the opening area, to avoid flammable foreign material from entering the device.

WARNING

Only use attachments/accessories specified or provided by the manufacturer (such as the exclusive supply adapter, battery etc.). Any other adapter may cause damage to the device. Such damage is not covered under warranty. Please refer to the information on the product enclosure for electrical and safety information before installing or operating the apparatus. To reduce the risk of fire or electric shock, do not expose this apparatus to rain or moisture. The apparatus shall not be exposed to dripping or splashing and that objects filled with liquids, such as vases, shall not be placed on apparatus. The ventilation should not be impeded by covering the ventilation openings with items, such as newspaper, table-cloths, curtains, etc.

The batteries (battery pack or batteries installed) shall not be exposed to excessive heat such as sunshine, fire or the like. The mains plug/appliance coupler/direct plug-in adapter is used as disconnect device, the disconnect device shall remain readily operable.

CAUTION

Danger of explosion if battery is incorrectly replaced. Replace only with the same or equivalent type. Risk of explosion if the battery is replaced by an incorrect type. Disposal of a battery into fire or a hot oven, or mechanically crushing or cutting of a battery, that can result in an explosion; Leaving a battery in an extremely high temperature surrounding environment that can result in an explosion or the leakage of flammable liquid or gas; A battery subjected to extremely low air pressure that may result in an explosion or the leakage of flammable liquid or gas.



This equipment is a Class II or double insulated electrical appliance. It has been designed in such a way that it does not require a safety connection to electrical earth. For the terminals marked with symbol of "⚡" may be of sufficient magnitude to constitute a risk of electric shock. The external wiring connected to the terminals requires installation by an instructed person or the used of ready-made leads or cords.



arrowhead symbol within an equilateral triangle is intended to alert the user to the presence of non-insulated "dangerous voltage" within the product's enclosure that may be of sufficient magnitude to constitute a risk of electric shock.

Warning: To reduce the risk of electric shock, do not remove cover (or back) as there are no user-serviceable parts inside. Refer servicing to qualified personnel.

The exclamation point within an equilateral triangle is intended to alert the user to the presence of important operating and maintenance instructions in the literature accompanying the appliance.



WEEE Directive

Correct Disposal of this product. This marking indicates that this product should not be disposed with other household wastes throughout the EU. To prevent possible harm to the environment or human health from uncontrolled waste the sustainable reuse of material resources.

To return your used device, please use the return and collection systems or contact the retailer where the product was purchased. They can take this product for environmentally safe recycling.

FCC Statement

This equipment has been tested and found to comply with the limits for a Class B digital device, pursuant to part 15 of the FCC rules. These limits are designed to provide reasonable protection against harmful interference in a residential installation. This equipment generates, uses and can radiate radio frequency energy and, if not installed and used in accordance with the instructions, may cause harmful interference to radio communications.

However, there is no guarantee that interference will not occur in a particular installation. If this equipment does cause harmful interference to radio or television reception, which can be determined by turning the equipment off and on, the user is encouraged to try to correct the interference by one or more of the following measures:

- Reorient or relocate the receiving antenna.
- Increase the separation between the equipment and receiver.
- Connect the equipment into an outlet on a circuit different from that to which the receiver is connected.
- Consult the dealer or an experienced radio/TV technician for help.

To assure continued compliance, any changes or modifications not expressly approved by the party. Responsible for compliance could void the user's authority to operate this equipment. (Example- use only shielded interface cables when connecting to computer or peripheral devices).

This equipment complies with Part 15 of the FCC Rules. Operation is subject to the following two conditions:

- (1) This device may not cause harmful interference, and
- (2) This device must accept any interference received, including interference that may cause undesired operation.

FCC Radiation Exposure Statement:

The equipment complies with FCC Radiation exposure limits set forth for uncontrolled environment. This equipment should be installed and operated with minimum distance 20cm between the radiator and your body.

- * Google TV is the name of this device's software experience and a trademark of Google LLC. Google, YouTube and Google Home are trademarks of Google LLC.
- * Google Assistant is not available in certain languages and countries. Availability of services varies by country and language.
- * Disney+ may not be available in certain countries.